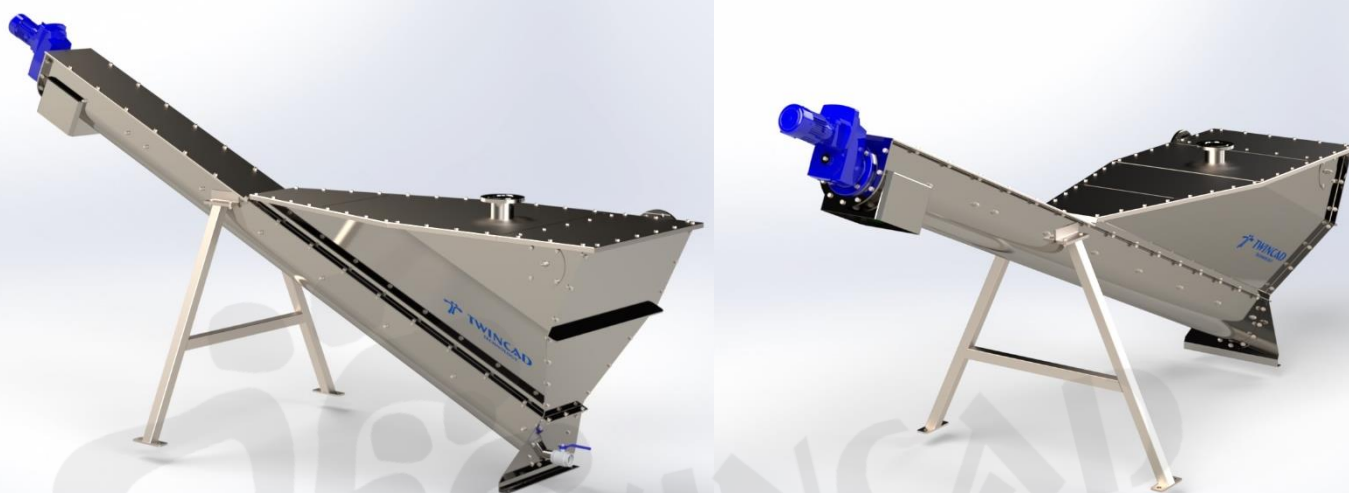


SCHEDA PRODOTTO

# CLASSIFICATORE SABBIE

TW-0556



La funzione del classificatore sabbie è quella di rimuovere dall'acqua la maggior parte della sabbia in essa contenuta. Con il termine sabbia vengono intese, in generale, tutte le sostanze sospese e non di piccole dimensioni e alta densità che possono essere contenute nell'acqua da depurare.



The function of the sand trap is to remove most of the sand contained in the water. The term sand generally refers to all the suspended substances of small dimensions and high density that may be contained in the water to be purified.

**TWINCAD S.R.L.**

con socio unico

SEDE LEGALE: VIA GIACOMO MATTEOTTI 1418/183-21

COSTA DI ROVIGO (RO) 45023

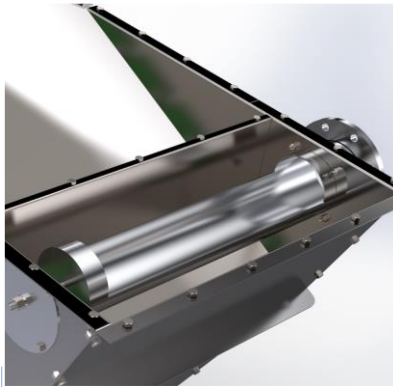
TEL 0425/474167 E-MAIL INFO@TWINCAD.EU -

PEC INFO@PEC.TWINCAD.EU

P.IVA 01346590290 COD. SDI SUBM70N

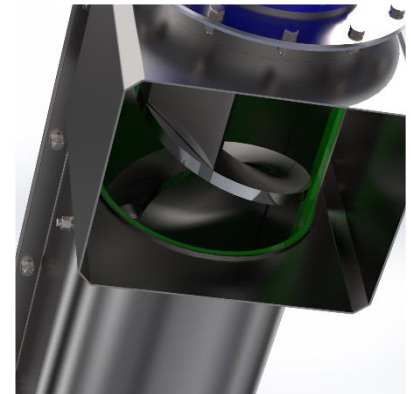
EN 1090-1





DATI TECNICI

- 3 taglie disponibili : 30mc/h 80mc/h e 100 mc/h
- Le carpenterie possono essere in in acciaio inox aisi 304 o in aisi 316.
- La spirale in acciaio speciale, in aisi 304 e in aisi 316.
- I riduttori utilizzati sono per questa tipologia di macchina solo di tipo assi paralleli marca nord.
- Valvola di scarico di fondo da 2"
- Inclinazione coclea di evaquazione 25°.
- Deflettore interno di calma
- Piatti antiusura in aisi bullonati e sostituibili o fondo in polizene 1000 .
- Tubo di scarico con possibilità di montaggio con uscita a dx o a sx
- Flangiate Pn10
- Piede trapezoidale di appoggio
- A richiesta:
  - misure personalizzabili
  - Attacchi personalizzabili
  - Lunghezza coclea e altezza di scarico personalizzabili
  - Gruppo rampa di lavaggio con elettrovalvola 24vac per lavaggio sabbie (optional)

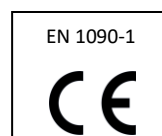


TECHNICAL DATA

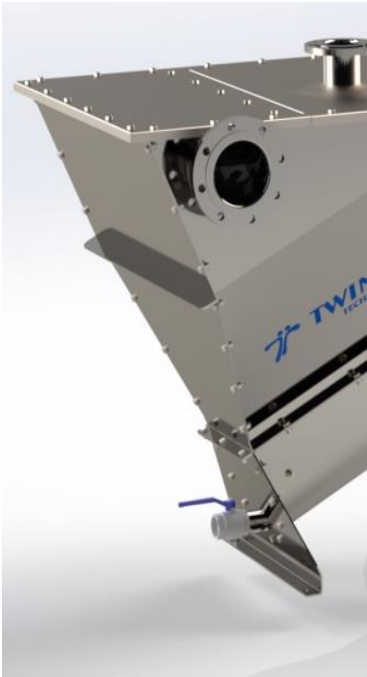
- 3 sizes available: 30m<sup>3</sup>/h 80m<sup>3</sup>/h and 100m<sup>3</sup>/h
- The carpentry can be in aisi 304 or aisi 316 stainless steel.
- The spiral in special steel, aisi 304 and aisi 316.
- The reducers used for this type of machine are only of the North brand parallel axis type.
- 2" foot drain valve
- Evacuation auger inclination 25°.
- Internal calm deflector
- Bolted and replaceable anti-wear plates in aisi or bottom in polyzene 1000.
- Exhaust pipe with possibility of assembly with right or left outlet
- Pn10 flanges
- Trapezoidal support foot
- On demand:
  - customizable measures
  - Customizable attacks
  - Customizable auger length and unloading height
  - Washing ramp group with 24vac solenoid valve for sand washing (optional)

**TWINGCAD S.R.L.**

con socio unico  
SEDE LEGALE: VIA GIACOMO MATTEOTTI 1418/183-21  
COSTA DI ROVIGO (RO) 45023  
TEL 0425/474167 E-MAIL INFO@TWINGCAD.EU -  
PEC INFO@PEC.TWINGCAD.EU  
P.IVA 01346590290 COD. SDI SUBM70N



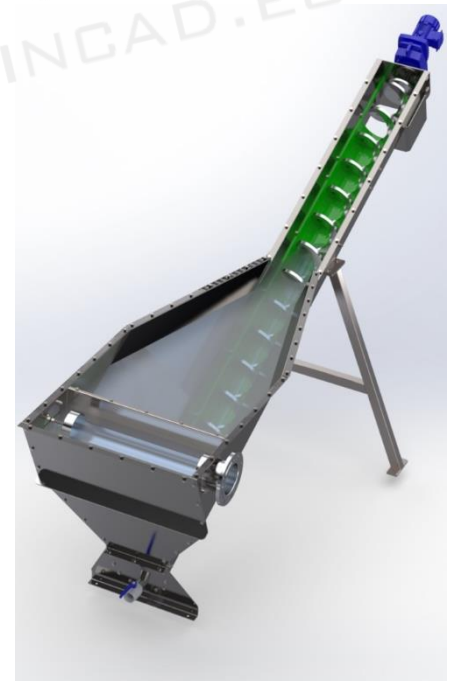
 CARATTERISTICHE DI FUNZIONAMENTO



La costituzione semplice e robusta del classificatore garantisce un elevato rendimento e un sicuro funzionamento nelle più gravose condizioni di lavoro. Si tratta di una canale con una particolare tramoggia di carico che permette una decantazione delle particelle solide in sospensione e il loro recupero tramite una spirale. L'acqua da trattare viene immessa nella tramoggia di decantazione, dove i corpi solidi si depositano sul fondo. La bassa velocità di rotazione della coclea oltre a favorire la sedimentazione permette di avere al punto di scarico materiale privo di liquido perché scolatosi durante il percorso. L'acqua trattata esce lateralmente a dx o sx secondo le indicazioni del cliente. Strutturalmente la macchina è costruita in lamiera pressopiegata a freddo, il materiale di costruzione può essere in aisi 304/316, la coclea di trasporto è del tipo senza albero e viene fornita anch'essa o in acciaio speciale antiusura, in aisi 304 o aisi 316, il piano di scorrimento della coclea è realizzato in materiale plastico antifrizione generalmente polizene. L'azionamento della macchina avviene per mezzo di un motoriduttore ad assi paralleli di primaria marca. Questo motoriduttore è stato dimensionato per assicurare alla macchina una velocità di traslazione ideale per l'utilizzo.

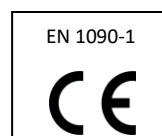
 OPERATING CHARACTERISTICS

The simple and robust constitution of the sand trap guarantees high efficiency and safe operation in the most demanding working conditions. It is a channel with a particular loading hopper that allows the settling of the suspended solid particles and their recovery via a spiral. The water to be treated is introduced into the settling hopper, where the solid bodies settle on the bottom. The low rotation speed of the auger, in addition to favoring sedimentation, allows material to be free of liquid at the unloading point because it drained during its journey. The treated water comes out laterally, to the right or left. Structurally, the machine is built in cold pressent sheet metal; the construction material can be Aisi 304/316, the screw conveyor is of the shaftless type and is also supplied either in special wear-resistant steel or in Aisi 304 or in Aisi 316; the top sliding of the auger is made of anti-friction plastic material generally polyzene; and the drive of the machine takes place by means of a gearmotor with parallel axes of primary brand. This gearmotor has been sized to ensure the machine has an ideal translation speed for its use.



**TWINCAD S.R.L.**

con socio unico  
SEDE LEGALE: VIA GIACOMO MATTEOTTI 1418/183-21  
COSTA DI ROVIGO (RO) 45023  
TEL 0425/474167 E-MAIL INFO@TWINCAD.EU -  
PEC INFO@PEC.TWINCAD.EU  
P.IVA 01346590290 COD. SDI SUBM70N



VANTAGGI

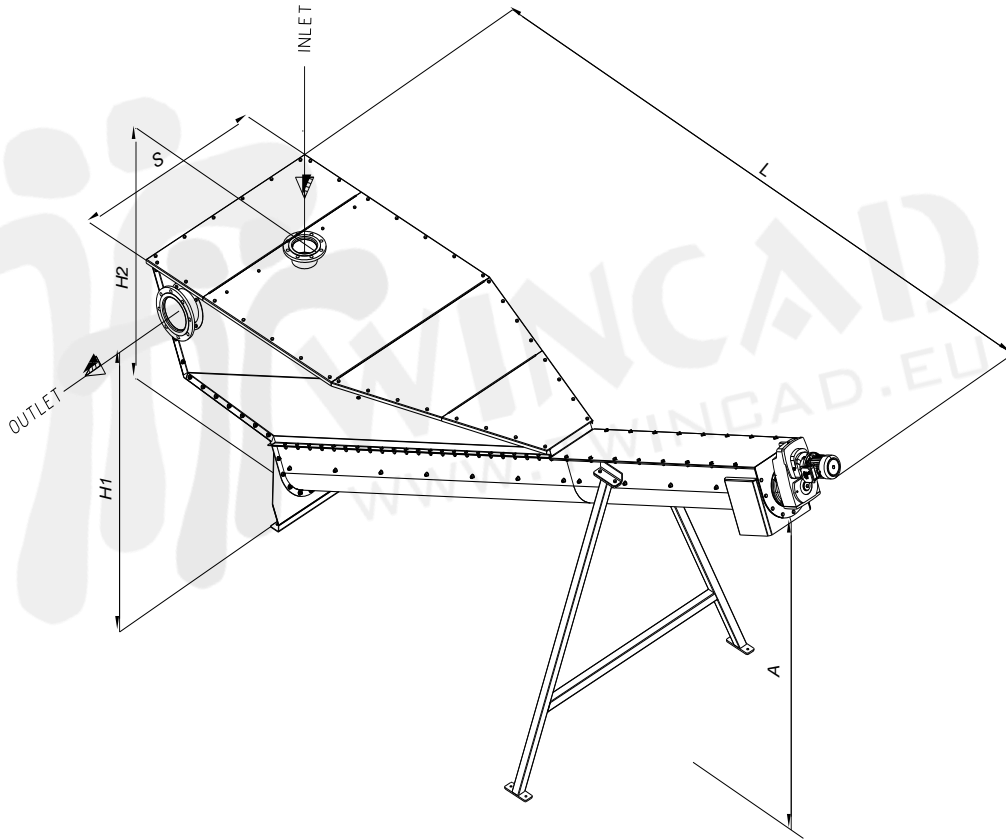


- Grado elevato di separazione acqua e sabbia
- Semplicità di gestione
- Limitata manutenzione ordinaria
- Facilità di installazione
- nessuna parte meccanica immersa.
- macchina a basso regime di giri.
- possibilità di lavaggio precarico (opzionale)

ADVANTAGES



- High degree of water and sand separation
- Simplicity of management
- Limited routine maintenance
- Ease of installation
- No mechanical parts immersed.
- Machine at low rpm.
- Possibility of pre-exhaust washing (optional)



TYPE	HOPPER CAPACITY	POWER	MAX. INLET FLOW	INLET	OUTLET	L	S	A	H1	H2
CLS 30	0,7 Mc	0,25 kw	30 Mc/H	DN100	DN150	4500	1000	1500	1180	1400
CLS 80	1,9 Mc	0,37 kw	80 Mc/H	DN150	DN200	5600	1500	2000	1550	1850
CLS 100	3 Mc	0,55 kw	100 Mc/H	DN200	DN250	6600	1700	2450	2000	2330

**TWINCAD S.R.L.**

con socio unico  
SEDE LEGALE: VIA GIACOMO MATTEOTTI 1418/183-21  
COSTA DI ROVIGO (RO) 45023  
TEL 0425/474167 E-MAIL INFO@TWINCAD.EU -  
PEC INFO@PEC.TWINCAD.EU  
P.IVA 01346590290 COD. SDI SUBM70N

